



SUBARU
Confidence in Motion

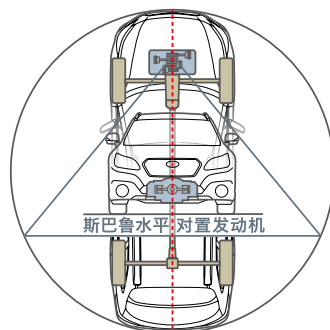
志在远方
自在悠然



整车原装进口

OUTBACK 傲虎

傲虎既是一个征服远方的挑战者，也是一位充满智慧的生活家。对称带来平衡，平衡带来精准操控。这就是斯巴鲁左右对称全时四轮驱动系统(Symmetrical AWD)能够为傲虎提供愉悦驾驶感受的原因。而另一核心技术水平对置发动机(SUBARU BOXER)的应用，让傲虎拥有了振动小、重心低等诸多优势，从而进一步带来更为稳定舒适的驾乘体验。无论去到哪里，傲虎都会将您对生活品质的追求带到旅途的任何角落，让您一路畅享安心愉悦的旅程。



斯巴鲁左右对称
全时四轮驱动系统

我们知道，他/她们对你来说是如此重要。斯巴鲁，为了守护你所珍视的人，每时每刻都在进行安全技术的研发。全方位保护你，和你想保护的一切。为你所爱，SUBARU SAFETY。



斯巴鲁汽车(中国)有限公司 销售热线: 400-818-4860
更多经销商信息敬请登录 <http://www.subaru-china.cn> 进行查询。



LEGACY 力狮

OUTBACK 傲虎

FORESTER 森林人

SUBARU XV

SUBARU BRZ

SUBARU life

斯巴鲁客户尊享

2016年 第2期 (总第58期)



概念车领衔
斯巴鲁耀动北京车展
尽显安悦生活之趣

斯巴鲁新款 SUBARU XV 媒体试驾会

ISSN 1671-7740



9 771671 774095

国内刊号:CN23-1508/G 国际刊号:ISSN1671-7740
SUBARU 2016 定价:人民币 20元

唯我之境 快活至极

每个人，心有所向。

无需迟疑，斯巴鲁森林人陪你即刻出发。

凭借左右对称全时四轮驱动系统(Symmetrical AWD)与水平对置发动机(SUBARU BOXER)

所带来的出色平衡性与精准操控体验，

带你从容、安心地驶向那片——唯我快活之境。

整车原装进口



SUBARU BOXER
斯巴鲁水平对置发动机



SYMMETRICAL AWD
左右对称全时四轮驱动系统



SUBARU
ALL-AROUND
SAFETY 斯巴鲁全方位安全

LEGACY 力狮

OUTBACK 傲虎

FOR



SUBARU
Confidence in Motion



FORESTER 森林人

我们知道，他/她们对你来说是如此重要。斯巴鲁，为了守护你所珍视的人，每时每刻都在进行安全技术的研发。全方位保护你，和你想保护的一切。为你所爱，SUBARU SAFETY。



斯巴鲁汽车(中国)有限公司 销售热线：400-818-4860
更多经销商信息敬请登录 <http://www.subaru-china.cn> 进行查询。



FORESTER 森林人

SUBARU XV

SUBARU BRZ

CONTENTS 目录

2016年 总第58期

斯巴鲁客户尊享

FOCUS 特别关注

04 SUBARU Lifestyle
——斯巴鲁举办大型品牌体验活动

12 斯巴鲁新款 SUBARU XV 媒体试驾会

FEATURE 特别策划

18 踏春出游

CULTURE 文化链接

22 匠心
——榫卯：中国古典木艺结构

TRAVEL THE WORLD 游天下

26 你好！岛屿

OWNERS 车主空间

30 舞爱吾车

08 FOCUS 特别关注

概念车领衔 斯巴鲁耀动北京车展 尽显安悦生活之趣

4月25日，2016（第十四届）北京国际汽车展览会隆重开幕。斯巴鲁汽车（中国）有限公司在本届展会上面向中国市场首次展出概念车“SUBARU VIZIV FUTURE CONCEPT”，并以旗下各系最新款全时四驱车型组成精锐阵容亮相。



14 CAR REVIEWS 原创试车

一见倾心

——新款SUBARU XV试驾

有科学表明，越是聊得来的朋友，两个人的基因就有越多的相似点。选车也是如此，一辆心仪的车所散发的气场，肯定与你有很多契合点，让你忍不住想多了解它一点。亦如我第一次遇见新款SUBARU XV，他安静地停在大理充满设计感的庭院式酒店里，天空下着小雨。一个很浪漫的桥段，开启了这次新款SUBARU XV试驾之旅。



SAFETY 安全专题

- 32** 什么是被动安全？
- 33** 斯巴鲁救了我，命悬一线

HISTORY 精彩车界

- 34** “进化论”2016款Forester森林人

KNOWLEDGE 汽车知识

- 38** 如何正确清洗发动机舱
- 41** 你问，我答

EDITOR'S CHOICE 编辑精选

- 42** 攀岩，向上的力量

COOKING CULTURE 饮食文化

- 46** “炙子革命”老北京炙子烤肉

48 NEWS 信息资讯

出品 PUBLISHER

斯巴鲁汽车(中国)有限公司
www.subaru-china.cn

策划 PLAN

北京中广群星至盛文化传播有限公司
www.zgspr.com

编辑 EDITORS

《当代旅游》北京采编中心

合作媒体 MEDIA PARTNERS

《时尚车苑》www.autocircle.net

官方微博 MICROBLOGGING

http://t.sina.com.cn/subarulife

SUBARU LIFE 微博

http://t.sina.com.cn/subarulifemagazine

名誉顾问 HONORABLE ADVISOR

饭田政巳 Masami Iida

出品人 EXECUTIVE PUBLISHER

张成城 Zhang Chengcheng

项目总监 PROJECT DIRECTOR

岩崎政博 Iwasaki Masahiro

监制 SUPERVISOR

刘娜 Liu Na

出版总监 PUBLISHING DIRECTOR

成松 Cheng Song

主编 EDITOR IN CHIEF

杨楠 Yang Nan

编辑 EDITORS

邵将 Shao Jiang

刘璜 Liu Yin

于桐悦 Yu Tongyue

美术编辑 ART EDITOR

王影 Wang Ying

摄影 PHOTOGRAPHER

闫明奇 Yan Mingqi

杨罡 Yang Gang

国内刊号: CN23-1508/G

国际刊号: ISSN1671-7740

版权所有 翻印必究 印装有误 负责调换
2016年5月印刷



SUBARU
Confidence in Motion



整车原装进口



不同的风景, 不变的安心

关于风景, 越多变化越动人; 关于安全, 越少状况越安心。

面对不同的路况挑战, SUBARU XV都可以从容应对, 载着您与您心爱的家人朋友, 去领略四季风景变化, 享受安心愉悦的驾乘体验。

SUBARU XV



我们知道, 他/她们对你来说是如此重要。斯巴鲁, 为了守护你所珍视的人, 每时每刻都在进行安全技术的研发。全方位保护你, 和你想保护的一切。
为你所爱, SUBARU SAFETY。

斯巴鲁汽车(中国)有限公司 销售热线: 400-818-4860 更多经销商信息敬请登录 <http://www.subaru-china.cn> 进行查询。



LEGACY 力狮

OUTBACK 傲虎

FORESTER 森林人

SUBARU XV

SUBARU BRZ

FOCUS
特别关注



SUBARU Lifestyle

——斯巴鲁举办大型品牌体验活动

3月26-27日，斯巴鲁汽车（中国）有限公司精心打造的“SUBARU Lifestyle斯巴鲁生活体验馆”在北京世贸天阶举行。斯巴鲁此次为期两天的大型客户体验活动包括了新款车型展示、趣味游戏闯关、极限运动表演、户外训练课堂等在内的丰富动态互动体验元素，以创新的综合体验形式让所有参与者感受到了轻松愉快的生活方式，享受到了斯巴鲁汽车所带来的时尚、活力和激情！



1



2



3



4

1	2
3	4

1~3. 众多参与活动的消费者在本次展览中体会到触手可及的全新有车生活方式。

4. 斯巴鲁汽车(中国)有限公司副总经理山野达也先生致辞。

斯巴鲁从品牌诞生之初就将汽车产品的安全性能放在首位，并通过对这一理念的坚持，从开发、设计、技术等方面追求汽车产品的全方位安全。时至今日，斯巴鲁旗下采用左右对称全时四轮驱动系统（Symmetrical AWD）结合水平对置发动机（SUBARU BOXER）这一独特技术、具备“安心 安全”特质的汽车产品已经成为众多消费者生活中不可或缺的工具和伙伴，在路上给所有使用者以安全和自信。但斯巴鲁并未满足于此，而是更希望自己旗下车型超越普通交通工具的概念，为每一位使用者的生活开拓更多精彩方式、融入更多乐趣。

在斯巴鲁销售于中国市场的车型中，无论是全驱轿车Legacy力狮，高性能SUV车型Outback傲虎、



卓比奥斯洲际职业自行车队总监、电影《破风》主角原型仇多明现场演示体验项目。



Forester森林人、SUBARU XV，还是前置后驱跑车SUBARU BRZ，都以各自鲜明的个性、强大的性能及丰富的功能等优势赢得不同消费人群的追捧。与此同时，市场调查显示，选择斯巴鲁汽车的用户不仅都具有积极向上的人生观，同时在生活方式层面往往怀有自驾出游、享受运动和户外生活等强烈愿望。因此，斯巴鲁首次通过体验馆的形式，为所有消费者全面展现斯巴鲁式的轻松愉快、丰富多彩的生活方式，并希望以此启发中国消费者对全新有车生活的探索。

为了给参与活动的客户和车迷提供与众不同、生动有趣的独特体验，斯巴鲁在位于北京世贸天阶的近2千平方米的体验馆活动区域内设置了多个展示空间，并与著名户外品牌“The North Face”联手组织进行了多种精彩有趣的互动内容。在这里，所有参与者近距离鉴赏了包括新近上市的新款SUBARU XV和新款Forester

1	2
3	4

1~3. 斯巴鲁各精品车型为大家展示了积极向上的生活方式。

4. 斯巴鲁汽车(中国)有限公司副总经理山野达也先生与嘉宾合影。



观众踊跃参加户外行装收纳竞赛。



“The North Face”品牌代表分享户外经验。

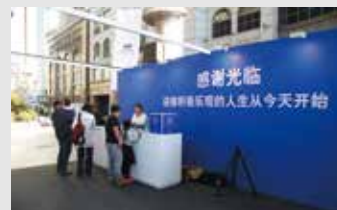


1	2
3	4

斯巴鲁以创新的综合体验形式让所有参与者享受到斯巴鲁汽车所带来的时尚、活力和激情。

森林人，以及Outback傲虎和Legacy力狮在内的斯巴鲁各系精品车型，并通过与展出车辆相结合的场景设置，感受斯巴鲁所能实现的激情、时尚、活力、探索、户外、旅行等不同生活乐趣；欣赏BMX越野单车、Slackline走扁带极限平衡等穿插进行的运动表演，感受现场的热烈气氛；参加由“The North Face”提供的户外训练课堂，学习实用户外运动知识；亲身参与TRX抗阻力体能挑战、户外行装收纳竞赛、竞技骑行耐力比拼、3D高尔夫实战模拟等趣味闯关互动体验。众多参与活动的消费者在这些趣味内容的生动体验中，感受到了超越日常生活的乐趣，也体会到全新有车生活方式已经是触手可及。

斯巴鲁执着追求汽车技术创新和进步，不懈为实现车型产品的高安全性和高性能而努力，其最终目标还是为了让使用者的生活品质得到提升。也正是这样的目标，对消费者形成吸引与共鸣，让斯巴鲁的品牌价值与发展空间进一步扩大。



斯巴鲁通过本次展览，带给所有人激情、时尚、活力、探索、户外、旅行等不同的生活乐趣。



概念车领衔 斯巴鲁耀动北京车展 尽显安悦生活之趣

4月25日，2016（第十四届）北京国际汽车展览会隆重开幕。斯巴鲁汽车（中国）有限公司在本届展会上面向中国市场首次展出概念车“SUBARU VIZIV FUTURE CONCEPT”，并以旗下各系最新款全时四驱车型组成精锐阵容亮相。而在车展媒体日的新闻发布会上，斯巴鲁还发布了安全主题《为你所爱SUBARU SAFETY》的第二期宣传片，并特别邀请到华语歌坛实力天后张靓颖现场演唱宣传片主题曲，在斯巴鲁展区引爆热潮。以“拥有斯巴鲁的愉悦生活”为主题的斯巴鲁展区，融汇科技、活力、生活等丰富元素打造完美视觉效果，向所有到场观众全面展现出斯巴鲁汽车基于全方位安全的基础之上，为所有使用者带来的生活创新之趣。

创新概念 驭领时代之先

斯巴鲁在此次车展上面向中国市场首次展出了“SUBARU VIZIV FUTURE CONCEPT”概念车型。这一SUV概念车型以充满科技感和未来感的设计语言将斯巴鲁希望向客户提供安心愉悦造车理念的的未来愿景具象化，直观传递出“安心与愉悦”的价值所在。



斯巴鲁（中国）董事·总经理饭田政己先生致辞

“SUBARU VIZIV FUTURE CONCEPT”概念车型在外观上以“斯巴鲁×积极生活”作为设计理念，将“DYNAMIC（动感）×SOLID（坚实）”这一斯巴鲁设计哲学发挥到极致，传递了积极出发的兴奋感。立体和硬朗的车身线条突出力量感，体现了SUV的强悍气势；内饰设计和配色在注重科技感和高品质感的同时加入了时尚活力元素，营造出愉悦动感的氛围。而概念车最引人注目之处在于采用了多种创新性技术，其中包括进一步强化后具备自动驾驶功能的斯巴鲁最新EyeSight驾驶辅助系统、小型涡轮增压发动机和油电混合动力系统等，这些充分体现了斯巴鲁对于汽车设计的概念创新和对未来汽车发展潮流的把握与引领。

立足安全 拓展生活之趣

斯巴鲁始终认为出色的安全性能是一辆汽车实现价值的前提，为此从品牌诞生之初即将安全

作为汽车产品的首要性能加以不懈追求。以左右对称全时四轮驱动系统（Symmetrical AWD）结合水平对置发动机（SUBARU BOXER）这一独特技术为基础，斯巴鲁从开发、设计、技术等方面努力实现汽车产品的全方位安全。时至今日，斯巴鲁旗下具备安全特质的车型在路上给所有使用者以安全和自信。

斯巴鲁立足安全，但不止于安全。在斯巴鲁销售于中国市场的车型中，无论是高性能全时四驱SUV车型、全时四驱轿车，还是前置后驱跑车，都以各自鲜明的个性、强大的性能及丰富的功能等优势赢得不同消费人群的追捧。与此同时，市场调查显示，选择斯巴鲁汽车的用户往往都具有积极向上的人生观，同时在生活方式层面往往怀有自驾出游、享受运动及户外生活等强烈愿望。而斯巴鲁正是希望自己旗下实现了“全方位安全”的车型超越普通交通工具的概念，启发中国消费者对全新有车生活的探索，为每一位使用者的生活融入更多乐趣，引领更多人享受斯巴鲁式轻松愉快、丰富多彩的生活方式。此次参展，斯巴鲁特别在展区内设置了多处休闲娱乐享受等生活方式展示，让所有到场观众耳目一新，充分感受别样精彩的用车生活。

为你所爱 坚定守护之心

在本次展会媒体日发布会上，斯巴鲁还发布了安全主题《为你所爱SUBARU SAFETY》的第二期宣传片，并特邀华语歌坛实力天后张靓颖出席发布会倾情演唱了这一宣传片的主题曲——《依赖》。主题宣传片《为你所爱SUBARU SAFETY》的第二期延续了上一期的温馨风格，讲述了一个丈夫在许多年以来给妻子和孩子以最好



张靓颖演唱斯巴鲁宣传片《为你所爱》主题曲《依赖》引爆热潮

守护的家庭故事，片中通过丈夫对妻子恒久不变的爱，寓意着斯巴鲁汽车可靠的安全性和始终不变守护驾乘者的信心。在发布会现场，张靓颖优美动听的歌声配合宣传短片中的温情画面，完美诠释了斯巴鲁倾尽自身安全技术，全力帮助使用者保护车内家人、朋友等一切珍贵的造车初衷。

全系闪耀 卓显品质之胜

在本届展会E3馆近700平米的展区内，斯巴鲁展出了旗下包括新款Forester森林人2.5i尊贵导航版和2.0i豪华导航版、新款SUBARU XV2.0i豪华版、全新Legacy力狮2.5i全驱荣耀版以及新款Outback傲虎2.5i运动导航版等在内的多款精品代表车型和一辆全新Legacy力狮切割车。

新款Forester森林人经过全新进化在“外观设计”、“行驶愉悦”、“操控稳定性”以及“乘坐舒适性”等方面得以提升，强化了作为SUV车型的高度均衡性能。外观上，车辆前脸线条经过优化，使SUV车型的力量感更为突出。内饰上，改进细节设计并采用银色镀铬装饰条，充分提高了运动感和高品质感。与此同时，通过优化转向齿轮箱使转向更加线性和灵敏，采用改良的发动机和无级变速器并优化了悬架系统，从而提高了操控稳定性和乘坐舒适性，而增厚的车门玻璃和隔音材料，也使乘坐感受更为静谧舒适。这一新车型还最新增配了LED远近光切换、随动转向大灯，提升了行驶安全性能。

新款SUBARU XV在外观、内饰和功能配置上都有所进化，强调运动、休闲的设计风格。车身线条优雅流畅，醒目的进气格栅与宽幅前保险杠彰显运动和强劲之感，动



感的17英寸铝合金轮毂、鲨鱼鳍天线等流行设计元素结合极具个性的橙色缝线、钢琴黑装饰条等内饰设计以及新添的活力海洋蓝车身颜色，整体风格更加凸显活力、时尚与休闲。此外新增的胎压监测系统（TPMS）和发动机自动启停系统也有效提升了安全性能和燃油经济性。

新款Outback傲虎外观风格锋芒毕露、强悍有力。搭载2.5L自然吸气水平对置发动机（SUBARU BOXER）和2.0L缸内直喷涡轮增压发动机（DIT）水平对置发动机（SUBARU BOXER），并配备SI-DRIVE（斯巴鲁智能驾驶提升系统），X-Mode驾驶辅助系统以及创新性的主动式扭矩引导系统（ATV）使操控性能得以全面提升。最新增配的斯巴鲁智能安全套装（包括斯巴鲁后方盲区监测预警系统SRVD、远光灯辅助系统HBA）等预防碰撞安全系统可以减少行驶中碰撞事故发生，使安全性能得以进化升级。此外，主动

式进气格栅，自动启停系统等创新性高效节能技术有效提升了环保性能。

全新Legacy力狮同样配备了2.5L自然吸气水平对置发动机（SUBARU BOXER）和2.0L缸内直喷涡轮增压发动机（DIT）水平对置发动机（SUBARU BOXER）以保证澎湃动力。外观通过采用新六角型前格栅，增加车身腰线等设计更具时尚感和力量感。在车内，全新设计的中控台让视野更开阔，同时铝合金运动踏板、钢琴黑内饰条等配置也进一步提升了高品质感。最新增配了斯巴鲁智能安全套装（包括斯巴鲁后方盲区监测预警系统SRVD、远光灯辅助系统HBA）等预防碰撞安全系统以减少行驶中碰撞事故发生，将安全性能进化升级。此外，通过提高底盘刚性、重新调校悬架、优化转向助力、搭载斯巴鲁舒畅驾驶减震系统（STABLEX RIDE）提高了行驶稳定性和驾乘舒适性。与精品代表车型一起，斯巴鲁还特别展出了一辆全新Legacy力狮切割车，以最直观的形式向观众诠释了核心技术架构和精湛造车工艺。

此次参展，斯巴鲁再次以全时四驱精品车型结合丰富展出内容展现了独特魅力所在。斯巴鲁执着追求汽车技术创新和进步，不懈为实现车型产品的高安全性和高性能而做出努力，以实现“全方位安全”的车型提升使用者的生活品质。而斯巴鲁也希望由此对消费者形成吸引与共鸣，使品牌价值与发展空间进一步扩大。



2016北京国际车展斯巴鲁嘉宾访谈

张靓颖

华语歌坛实力天后

2016北京车展斯巴鲁特邀嘉宾

SUBARU LIFE: 您可以简单介绍一下在斯巴鲁展台演唱的《依赖》这首歌吗?

张靓颖: 《依赖》这首歌是斯巴鲁关于《为你所爱》这个主题短片第二季的主题曲, 给人以温馨、感动的感觉。我觉得生活中细小琐碎的点滴关心就是最温暖的事情, 很多时候甚至会忽略掉它们。但是我希望通过这首歌, 这个《为你所爱》的短片, 让大家更多看到、感受到我们生活中很多看似极其平常的细节, 它们放在一起, 就是最温暖的存在和陪伴, 希望大家关注。

SUBARU LIFE: 您能分享一下这首歌词创作过程吗?

张靓颖: 这首歌的歌词是我和朋友王海涛一起合作完成的, 歌词的创作也是基于一份温暖的感觉。我记得当时我在写这首歌词时, 北京还在下雪, 所以大家会听到“一天天, 一片片, 随风吹舞又落下来”的句词, 它是我当时的情感流露, 会给所有喜欢这首歌的人一种内心平静、安详、温暖的画面感。

SUBARU LIFE: 您和斯巴鲁是首次合作, 那是怎样的一个契机, 让您这样优秀的音乐人选择斯巴鲁, 可以讲讲您和斯巴鲁之间的渊源吗?

张靓颖: 首先非常感谢斯巴鲁品牌。最早的接触时, 我们都在对方身上找到了彼此想要的那种情感共鸣, 之后我和朋友们创作出了这首符合“为你所爱”主题的歌曲《依赖》。确定这首歌名的时候我们纠结了很久, 最终选取“依赖”这个词, 是因为它是整首歌当中最贴切的表达了主题的词。每个人心中都渴望一份关怀、温暖, 有一个爱你的人在身边, 时时刻刻无微不至的照顾你, 就像斯巴鲁为每一个驾驶者提供的安全驾驶体验一样安心、安全, 值得依赖。



岡村俊一

斯巴鲁汽车(中国)有限公司

市场部宣传1课课长

SUBARU LIFE: 对于国内很多斯巴鲁的粉丝来说, SUBARU WRX STi的存在性尤为重要, 听说新款车型会在国内上市, 能简单介绍一下这款车吗?

岡村俊一: SUBARU WRX STi是斯巴鲁性能轿车中的旗舰车型, 它是斯巴鲁迄今为止将汽车的基本性能, 也就是行驶、操控、动力输出等发挥极致的一款车型, 这款车型在中国市场也一直受到斯巴鲁粉丝包括客户的强烈需求, 斯巴鲁(中国)会尽早把这款车型引入国内市场, 我们一直朝着这个方向不断努力, 相信在不久之后将会与车迷们见面。

SUBARU LIFE: 今年第一季度斯巴鲁先后上市了新款的森林人和新款XV, 森林人作为国内销量不错的车型, 您认为它最大的市场竞争力在哪里?

岡村俊一: 斯巴鲁森林人作为一款血统纯正的SUV车型, 它也搭载了斯巴鲁独有左右对称全时四轮驱动系统, 它的行驶性能和通过性都非常优秀, 水平对置发动机可以给车辆带来比其它SUV车型更低的重心。2016款森林人又增加了一些全新配置, 车辆档次有着明显提升, 我相信会得到中国消费者的认可。

SUBARU LIFE: 现在各大汽车厂商在2.0T发动机领域竞争十分激烈, 您是如何看待这个市场变化的?

岡村俊一: 近些年中国市场对于尾气排放, 汽车排量是越发严格, 很多厂商放弃了大排量自然吸气式发动机, 换成了小排量涡轮增压发动机, 减小排量的同时又能保证动力输出。斯巴鲁也是一样, 用全新开发的2.0T涡轮增压发动机替换掉从前的3.6L六缸自然吸气发动机。除了涡轮技术以外, 环境保护是一个全球性问题, 不久的将来, 一定会有更多的新能源汽车问世, 斯巴鲁也会朝着这个方向去发展。

岩崎政博

斯巴鲁汽车(中国)

有限公司 市场部部长

SUBARU LIFE: 这次北京车展斯巴鲁带来一些新的车型, 请简单介绍一下?

岩崎政博: 首先, 2016款森林人, 它在外观设计方面更加大气, 采用了LED远近光组合, 更具有SUV的强烈感; 性能方面, 驾驶感受有了显著的提高; 车厢内部的静音性也有较高的提升。此外, 2016款斯巴鲁XV的外观、内饰质感、行驶性能、车内舒适感等方面都有了整体的提升, 价格也有所下降。

SUBARU LIFE: 斯巴鲁在中国创启了远行安全理念, 对品牌有着怎样的意义?

岩崎政博: 2015年底, 我们推出了安心、安全和为你所爱主题。从创立之初, 斯巴鲁就不断研发汽



车的基本性能并发挥到极致, 安全是斯巴鲁最大的特长。斯巴鲁在预防安全方面, 最先进的是全新EyeSight驾驶辅助系统, 这是一项在全世界都获得好评的预防安全系统, 今后会尽快将它投入中国市场。

SUBARU LIFE: 此次车展斯巴鲁请来了歌手张靓颖, 是怎样的合作初衷呢?

岩崎政博: 去年底, 源自斯巴鲁为你所爱的主题, 专门为张靓颖制作了宣传片, 宣传主题曲也是她填词演唱的。这次车展, 我们也发布了第二期斯巴鲁“为你所爱SUBARU SAFETY”主题片, 同时非常荣幸又请到了她在发布会现场演唱。



斯巴鲁新款 SUBARU XV媒体试驾会

驾驭随心，更觉春色怡人；安心随行，倍感自由享受。

4月6日-12日，斯巴鲁汽车（中国）有限公司以“驭控随心 安享自由”为主题在云南大理、丽江举办了新款SUBARU XV媒体试驾会。

来自全国的五十余名专业汽车媒体人士在本次活动中驾车悦游苍山洱海，通过实际道路深度试驾、越野路段体验等环节，深刻感受了在操控性、安全性、实用性等多方面实现进化的新款SUBARU XV的魅力，同时通过环洱海骑行、传统民俗体验等丰富内容，体会到SUBARU XV车型所带来的充满时尚、运动、激情的生活乐趣。





SUBARU XV自2012年正式登陆中国市场以来，四年间在不同年款上持续改进和提升，不断引入创新元素来诠释“都市中的激情”这一设计理念。正因如此，将运动与休闲自然融合，在燃油效率、驾驶乐趣与时尚、个性外观之间达成理想平衡的SUBARU XV，已成为满足城市多元化生活需求的年轻形象代表车型。此前不久，斯巴鲁推出了2016款SUBARU XV车型。这一在行驶性能、安全性能以及环保性能等车辆基本性能方面实现了全面提升，同时以个性化外观、内饰凸显运动风格和高品质感的新款车型，能够更好地满足使用者对于时尚、个性、激情等全新生活方式体验的追求。

斯巴鲁希望向消费者充分展现新款SUBARU XV能为使用者在探索全新生活方式、享受健康户外乐趣、完成美好出行计划时带来的安心自由享受。为此，特别将本次试驾活动在风光旖旎、景色秀美的云南大理和丽江举行，并以车辆性能体验和时尚生活方式体验相结合，设置了丰富精彩的内容：活动参与者们首先驾车悦游大理，远观苍山、近赏洱海，并进行8公里环湖绿色骑行，感受自然之美与运动之趣。

新款SUBARU XV在外观上，车身线条优雅流畅，醒目的进气格栅与宽幅前保险杠彰显运动和强劲之感，采用白色示宽灯的前大灯与L形镀铬装饰雾灯风格个性别致，更有最新采用的17英寸铝合金轮毂、鲨鱼鳍天线等流行设计，车身颜色也新添一种活力海洋蓝，从而整体风格更加凸显活力、时尚与休闲；内饰方面，极具个性的橙色座椅缝线、钢琴黑装饰条和镀铬装饰条等设计提升了高品质感和运动感；出于对环保性能的追求新增发动机自动启停系统，使百公里理论油耗由7.4L降至7.0L，而新配备的胎压检测系统（TPMS）有效提升了车辆在高速行驶时的安全性。此外，左右双区域独立自动空调和能进行语音控制的Siri Eyes Free系统提升了驾乘舒适性和娱乐享受。

以性能提升为基础，以安全强化为保证，新款SUBARU XV能够为使用者的生活开拓更多精彩方式、融入更多乐趣，斯巴鲁相信这一定位于年轻、活力消费群体的车型能够成为更多中国消费者拓展生活、探索乐趣的忠实伙伴。

一见倾心

——新款SUBARU XV试驾

文/杨楠 图/杨罡 闫明奇

有科学表明，越是聊得来的朋友，两个人的基因就有越多的相似点。选车也是如此，一辆心仪的车所散发的气场，肯定与你有很多契合点，让你忍不住想多了解它一点。亦如我第一次遇见新款SUBARU XV，他安静地停在大理充满设计感的庭院式酒店里，天空下着小雨。一个很浪漫的桥段，开启了这次新款SUBARU XV试驾之旅。

初遇新款SUBARU XV，吸睛的是它充满力量感的前脸，醒目的进气格栅与粗壮的前脸线条彰显了运动之感。新的L型雾灯装饰和灯罩里的括号型灯带呼应在一起，让整个前脸极富力量感，充满了青春向上的力量。极具设计感的车身线条再加上极具跃动感的活力海洋蓝，让人整个心情都欢快起来。银黑双色立体装饰线条的17英寸铝合金轮毂，视觉冲击感很强。而车尾的扰流板采用了双色配色，显得颇具个性。与前大灯风格形状统一的LED尾灯组合，不仅时尚而且实用，在行驶过程中LED灯源亮度对后车有着很好的提示作用。如果只是外貌党，仅仅绕车身一圈，就会为之倾心。我会是那么浅薄的人么？当然不是。







为了更好的体验车内空间，我特意邀请了一位身高178厘米，体重75公斤的朋友坐到驾驶位。他的头部离车顶足有一拳距离，而我坐在后排左侧，也没有感到拥挤，腿部距离前座还有很大空间。车门板储物格、中央扶手箱、后排中央扶手、手套箱都有合理的储物空间，前排杯座有前后两个，使用起来很方便。空调温度分区控制在新款SUBARU XV精英版极其以上均有配置，而泊车影像、泊车雷达、胎压监测和发动机启停功能则是新款SUBARU XV全系标配。在这次的试驾过程中，陆续使用到这些功能，让整个驾驶体验有了一个全新的提升。

我们的试驾体验从大理开始。大理是一座悠闲的城，赏苍山的雪，观洱海的月，看下关的风吹动上关的花。在这里，不光能感受车的性能，更是体验一种全新的休闲生活方式。

新款SUBARU XV起步很轻快，如同此时的心情。在城市道路上，在大部分时间里，匀速行驶发动机转速都维持在1500转左右，加速超车什么的，CVT变速箱也能积极的配合你的想法，日常开起来倒是轻松惬意。大理古城、乡村路、洱海边的道路都很狭窄，不时有自行车、游人悠闲晃过。车内良好的视野，可以随时发现路上的

行人。而在大理狭窄的街道上掉头，新款SUBARU XV发挥了同级别的SUV转弯半径最小的优势，这个对于女车主来说，无疑轻松了不少。

从大理出发沿省道S221前往丽江，刚离开大理，小雨就淅淅沥沥下个不停。多弯山路再加上湿滑路面，还有时不时出现的砂石路段，仿佛上天特意为我们出的一道考题，考验新款SUBARU XV的车辆性能。斯巴鲁水平对置发动机与全时四驱系统的组合，发挥很是出色，尤其在连续过弯的时候，没有出现过度侧倾，车辆的转向力度设计合理，指向性也很强，整体操控很轻松。





很少跑山路的我，完全可以轻松驾驭。在摆动过弯时，前排座椅包裹性很强，身体不会出现大幅度的晃动。车辆悬架的调校上也兼顾了操控的舒适性，在通过砂石路面时，传入车内的噪音与震动也不会很强烈。由于这款车太过好开，我的胆子便大了起来，在一个弯道超车时，车速有些过快，方向盘幅度打的又有些过大了，车辆出现了打滑，还好车辆稳定系统VDC及时介入，为我力挽狂澜，修正了车身动态，避免了一次事故的发生。

越野场地作为SUV车型的试练场可以最直观的测试出它的优势，在通过连续驼峰的

体验中，新款SUBARU XV展示了它不错的接近角、离去角，车辆在上下坡时车身后都没有与地面或是坡面发生刮蹭，而220mm的离地间隙让车辆顺利通过驼峰坡顶。在上坡时，我们还测试了刹车辅助功能，在坡起道路松开刹车，刹车辅助系统启动对四个车轮施加足够的制动力保持几秒钟的时间，以防止车辆溜坡，这个功能在城市多坡路段是极其实用的。在过斜侧坡的时候，我有点心里没底，黄土路面极易出现轮胎打滑，但在试驾工程师的指点下，一点点上到最高点，轮胎并没有出现任何打滑的现象。在侧倾角度最高点，我做了一个开关车门的小实验，

这个动作在平地完成起来绝对简单，但在车辆严重受力不均的状态下，可以轻松完成，则证明了它车身并未发生扭曲，车架结构也有着足够的强度。

一个完美的旅伴，让你在大街上拥有足够的回头率；贴心的设计，让你在用车上面很方便；出色的驾控，让你在各种路况都充满活力；安全感，从每一个细节体现出来；越野表现力，绝对是真汉子！这就像遇到一个超级大暖男，帅气、绅士、还很MAN，给你足够的安全感，让你拥有斯巴鲁的愉悦生活，要不要带回家当男朋友？当然，你说了算！



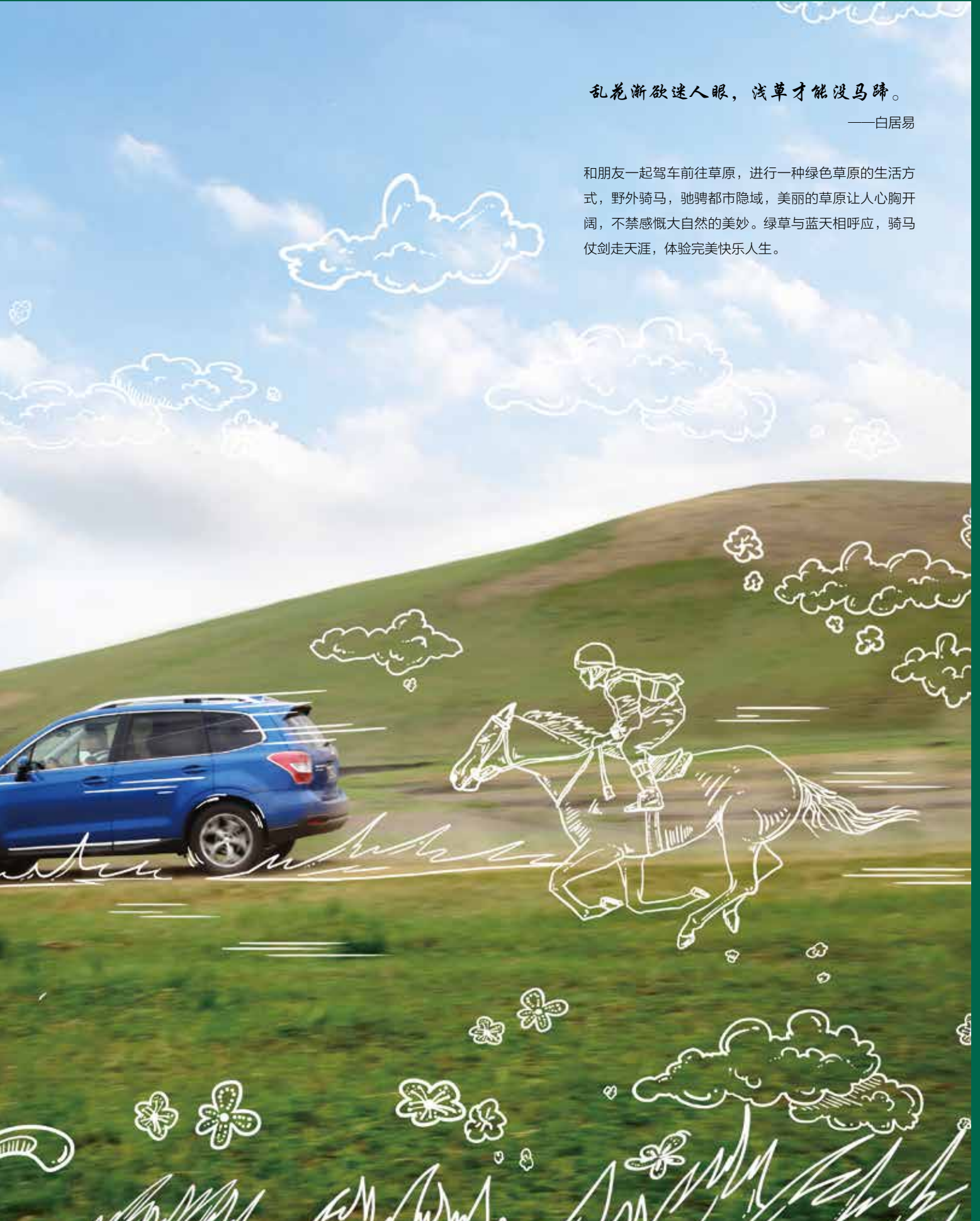
踏春出游 TRAVEL

保持一颗善于观察的心，会让你发现生活中更多的乐趣。好心情，装备，爱车，一个都不能少。坚持自己所想，目的地终将抵达。每次抵达一个目的地，都会让人倍增信心和力量。跬步虽小却可至千里，选择一种生活方式，坚持一件喜乐之事，会让你遇见意外的惊喜。

乱花渐欲迷人眼，浅草才能没马蹄。

——白居易

和朋友一起驾车前往草原，进行一种绿色草原的生活方式，野外骑马，驰骋都市隐域，美丽的草原让人心胸开阔，不禁感慨大自然的美妙。绿草与蓝天相呼应，骑马仗剑走天涯，体验完美快乐人生。



西塞山前白鹭飞，桃花流水鳊鱼肥。

——张志和

和家人一起驱车前往郊外，体验野外郊游之趣，健康轻松的生活方式，充满喜悦。支起小帐篷，一家人其乐融融野钓。在小河边，水波粼粼，静等鱼儿上钩，寄情于山水之间的生活情趣，享受那份闲适的快乐。



借问酒家何处有，牧童遥指杏花村。

——杜牧

春天，万物生机勃勃，和全家人一起到郊外去野炊。驾车来到了一片宁静之地，欣赏田园风光。铺上小毯子，将准备好的美食摆好，慢慢享用。让自驾成为一种生活方式，带你体验绿色健康的生活方式。



匠 心

榫卯：中国古典木艺结构

编辑：刘瑛 图：杨罡 鸣谢：木乐工坊

有这么一种工艺，从遥远的先秦时代兴起繁荣，在历史的不断演变中见证着权力的更迭，自然的枯荣，传承至今。木材当做躯壳，匠心塑造灵魂，它就是榫卯，木头之间相互依托出的智慧结晶。



天地不过一阴一阳，木作无非一榫一卯

榫，剡木入窍也。古代工匠将两块木头利用刨、凿等手法去除多余的部分，呈现凹凸两面，凸出部分叫做榫，凹进部分名为卯，将凹凸面严丝合缝的拼接在一起，这便称之为榫卯，我国古代建筑、家具及其他木制品的主要结构方式。

雕梁画栋，匠心巧手游走在斧锤之间，凿锯之下，将匠人的智慧和文人的雅趣合二为一，成就了榫卯这传世隽永，好一个巧夺天工。古老的华夏文明造就了四大发明，木艺的开山鼻祖鲁班紧随其后。家具从原始草叶羽皮为席，到先秦战国席地而坐，延至宋元垂足而坐，桌、凳、椅等高足家具的形成，再到明清硬木家具的顶峰，无一不代表着中华民族在长期实践中的聪明和智慧的结晶。由榫卯结构牵引出的中国古典家具是古老民族所特有的一种民族精神和艺术风格。运用人体结构学、美学及艺术的结合，使之成为艺术文化品，传统榫卯结构的技艺，具有四两拨千斤之效，意义非凡。

云卷云舒，春华秋碧，千年工艺逐渐失宠，作为华夏子孙，复活古老技艺迫在眉睫。都说梦想有多大，舞台就有多大，这便是工匠与技艺之间的羁绊。做一件作品，享受一个人的世界，古老的工具似乎附着着无穷魔力，机床的噪声也温和动听了许多，每一次拉锯落锤都雕琢着创造者的灵魂，激荡起充满魔力的木屑，洗涤着周围浮躁的气氛，慢一些，再慢一些，每一次嵌插拼接，都是先贤的智慧，假之己手于当下重现，按捺住心中的雀跃，完成一次心灵的交汇，感受时间的停止，世界都宁静了，仔细端详手中小小的作品，那一刻，另一个世界的光芒照进了这里。天地不过一阴一阳，木作无非一榫一卯。

其术也，取诸木，师乎《易》。道法自然，不施钉胶，阴阳嵌合，自得章法，自李唐以将，工法愈精，以至抬梁穿斗，举案承榻，莫不能行。前朝庙宇宫室，屡经天灾地险，俨然如故而不倾颓废者，盖有榫卯之力也。

两块木头的天荒地老

值得庆幸的是，在历史跌宕起伏的洪流中，淘尽纷纷错杂，而留下了洗尽铅华的素雅内在。有些东西会忘记，而重要的终归是会被永远铭记。榫卯，没有在沉默中被遗忘，在今天它也会被赋予更加清新浪漫的意义，例如，“爱情”。有人说，榫卯就活像是隐藏在两块木头里的灵魂，当古代的工匠将多余的部分凿掉后，两块木头便会紧紧地互相握着，不再分开。纵然大自然的牵引力也不会让它们松开彼此，只会更加紧密的相连。因为，榫卯结构是由不同的方向嵌接，张紧与松脱的作用力便会互相抵消。一个榫卯如是，无数的榫卯组合在一起时，就会出现极其复杂微妙的平衡。在榫卯技术达到顶峰的宋代，一整栋大型宫殿成千上万的构件，不靠一枚钉就能紧紧扣在一起，实在非常了不起。每当榫卯构件受到更大的压力时，就会变得越牢固。古老的木构建筑可以经历多次地震之后依然安然无恙，除了由于木材的延展力强之外，还有一个人的榫卯在挽手维系着。



纵然中国人从未刻意将建筑置于艺术创造的范畴内，然而古人的匠心毫无疑问是和每一块木头互相渗透着的，古代大师的心血好像和木头结合成为一个有情的生命，木材纤维内的水分就像汨汨血脉那样，时刻都在调整平衡。从日出到月出，潮涨到潮退，由东边到西边，每一刻都在循环消长，生生不息。

法国一家电视台曾经以埃菲尔铁塔为对象制作了一个特辑，那些庞大如车轮的钢铁螺丝帽要定时重新拧紧，否则就会因为温差关系而自动松脱，一旦弃用螺栓改为焊接的话，整个金属塔架便会因为金属的不规则膨胀而扭曲倒塌。这边厢，每一栋古老的木构房子，在经历无限风霜之后，屋内每一块木头，以至每一件家具的榫和卯都仿佛仍在窃窃私语。

隼对卯说：执子之手。
卯对隼说：与子偕老。
好一个地老天荒，矢志不移。

1937年，当中国近代研究传统建筑的前驱梁思成教授，经过长途跋涉，几经艰辛，在山西五台山找到一座建筑简练古朴的庙宇时，这座兴建于唐代大中十一年（857）的佛光寺已经在山野丛林中静候了一千多年，梁柱间的榫卯结构还像当初一样互相紧扣，不离不弃。



你好！岛屿

文/广瑞 编辑/于桐悦 资料提供/国航华北营销中心、夏威夷旅游局、泰国旅游局

城市是嘈杂的，大海是宁静的。对于长期生活在大厦的人们来说，大海是逃离现世的出口，它代表远方，代表另一种生活方式，以及与城市截然不同的情怀。



宁静的沙滩，温柔的海风，奢华的酒店，壮阔的海浪，热情的岛民，浪漫假期，精彩刺激，海岛上都有。可以携三五好友，来一场探险；可以带上家人，享受温馨旅程；可以与你的亲密爱侣，尽享浪漫甜蜜；也可以诚邀合作伙伴，洽谈商务。无论怎么玩，无论和谁一起玩，都有新发现。赶紧背上行囊，探寻海岛这个神奇的世界，一起走进这些世外桃源般的绝美岛屿。





原汁原味夏威夷

说起夏威夷，你肯定不陌生，这个世界上广为人知的群岛，每年都吸引着成千上万的游客。这里是冲浪的发源地、草裙舞的故乡，拥有常年喷发的活火山奇景，也是天天可见、随处可见彩虹的“彩虹之州”。如果你认为在夏威夷，仅仅是吹着海风览尽美景，那就错了。这里每个岛屿都呈现独特的魅力、鲜明的个性，更有与众不同的探险活动等着你。夏威夷拥有八大岛屿，其中可以游玩的有六个：欧胡岛、可爱岛、夏威夷大岛、茂宜岛、摩洛凯岛和拉奈岛。

其中，摩洛凯岛是“最具夏威夷风情的岛屿”，是一个远离喧嚣、寻求安逸的好地方。这里拥有天然原始的海岸线和略带原始气息的旷野，你能体会到夏威夷传统风情：岛上大部分人都是夏威夷土著，呼啦舞在这里诞生。港口小镇考纳卡伊没有红绿灯，只有人们的问候声。另外，只能徒步或者骑骡子前往古老的卡劳帕帕国家历史公园，是这里不能错过的景点。骑着骡子从500多米的山上缓缓下行，沿途可以俯瞰太平洋的悬崖峭壁，往东能看到吉尼斯世界纪录中全世界最高的海边悬崖。山路的终点是卡劳帕帕居民点，曲尽通幽，豁然开朗。来到了这里，你就会知道，“让心灵去旅行”不只是在广告里。

此外，欧胡岛是目前中国游客去过最多的地方，它被誉为“汇聚之岛”，是夏威夷活力四射的聚集地，也是檀香山国际机场所在地。威基基海滩是冲浪天堂，很多游客选择在这里尝试冲浪体验，附近的恐龙湾也是浮潜胜地；在这里适合挑战自我，譬如尝试人生第一次高空跳伞，即安全又刺激。目前国内从北京可以乘坐夏威夷航空和国航，也可从上海乘坐东航抵达。



美若黎明普吉岛

这里热情奔放、无拘无束，你可以在普吉岛找到任何你想要的，包括美景、美食、美女，当然，还有一份悠闲曼妙的心境。巴东海滩位于普吉岛的西海岸，沙滩呈金色，各色水陆活动和旖旎的夜生活，使之成为闻名遐迩的中心海滩。白天的海滩热闹非凡，从游泳、浅滩潜水、滑板滑水、冲浪、帆船运动，一直到放松地躺在沙滩椅享受着按摩，应有尽有。夜晚的海滩，餐厅和酒吧林立，异样的风情。



此外，位于泰国南部安达曼海的皮皮岛，由大皮皮和小皮皮组成，游客们通常住在大皮皮岛上，两座岛由一条“走廊”连接起来。这条走廊就是皮皮岛最热闹的地方，很多旅店、餐厅、酒吧、潜水学校、旅行代理和小摊贩，密集地分布在小巷左右。走廊两边是两个非常漂亮的海湾，一个叫罗达拉木湾，一个叫通赛湾，在这两个海湾之间往返只要步行10分钟，相当悠闲写意。

明媚的白沙滩和慵懒的午后，感受到扑面而来幸福的味道。置身海边简易小酒吧，听着动感音乐，享受阳光，看着人来人往及远处的狗狗，这般日子美若黎明。





悠闲时光民丹岛

阳光海岛民丹岛——印度尼西亚的岛屿之一，阳光明媚，蓝天碧海，人少且风景绝美。目前入境民丹岛度假胜地的中国旅客可享免签。乘坐民丹岛度假胜地的独家渡轮服务，从新加坡出发只需60分钟船程可抵达。这里是典型的热带岛屿天堂，常年拥有最适宜的阳光、沙滩和海水。无际海滩，葱翠热带树林，八大知名度假村，四座锦标赛高尔夫球场，休闲娱乐活动设施多种多样。

值得一提的是，喜欢刺激的你不妨尝试大受好评的两栖空中探险飞行体验，坐进开放式座舱在天空翱翔俯瞰民丹岛美景。你也可以乘坐小船穿梭在红树林里，畅享大自然的魅力；或踏上夜间的红树林探索之旅，浪漫星空下，萤火虫在你身边缭绕飞舞，此景真的不只是在想象中。

走在民丹岛东部，前往这里最大的海上吉普赛村落，对吉普赛人的独特生活方式一窥究竟；沿着海岸线，放眼望见绵长海湾和漂浮在海上的渔村，再用当地特色小吃犒劳自己的胃，视觉与味觉的双丰收。而民丹岛南部，拥有丰富的历史与文化，是感受当地风土民情的理想之地。此外，民丹岛的华人文化也别具一格，两百年榕树庙，东南亚最高的观音庙，雄伟壮丽的五百罗汉庙都是游人纷纷朝圣之地。当夕阳西下，观海边日落别有一番韵味，心中少了一份白天的浮躁，多了份平静，任微风轻抚你的素颜，在观日月轮回中消磨惬意时光。

“海岛游”航班信息

北京PEK-夏威夷HNL:
CA837, 每周3班, 周二、周五、周日飞
01:30→16:30-1

北京PEK-普吉HKT:
CA821, 每周7班, 每天1班
19:40→00:40+1

北京PEK-新加坡SIN:
CA975, 每周7班, 每天1班
00:10→06:30
CA969, 每周7班, 每天1班
15:25→21:45





舞爱吾车

红色BRZ的出场让人惊鸿一瞥。目前从事金融业工作的赵泽霄，最大爱好是改装车和街舞。“驾驶小红，体验速度与激情，开拓眼界，体验自由自在。主业与爱好可以完美的结合，互不影响，心情好才能更好的投入工作。”

文、图/赵泽霄 编辑/于桐悦

我爱改装车，我的爱车是斯巴鲁BRZ，前置后驱的布局，且采用了水平对置发动机，犹如上帝为爱车人专造的玩具。通过我的改装，让它更好的发挥潜能。这台车主打操控，那么我就让它更加犀利，我先后更换了前后防倾杆、避震器、加大轮毂和轮胎，使它过弯更加干脆利落，配合原车精准的转向，可以说指哪打哪。紧接着国外又推出一款非常华丽和粗狂的宽体套件，这下深深地吸引了我，立刻我就订购了一套，通过细心的安装后，让这台车走到哪里都受到路人关注的目光。然而，经过仔细的学习和交流，我又购买了一套机械增压套件，可以达到不破坏原厂平衡的情况下动力得到30%左右的提升。每天端详爱车30分钟是我的必修课，更是陶醉其中无法自拔。

而街舞，给我最大的乐趣就是能够更加积极充满活力的生活，感受生活的美好。通过音乐的节奏，挥洒汗水，让自己的身体和心灵随着音乐起舞，



既锻炼了身体，又愉悦了心情。跳舞可以结识很多朋友，例如几年前参加过一次本省大型的街舞比赛，我们和另外两个搭档一起组队，在斗舞环节中虽然赢了第一轮晋级，但是其中一个队友不幸受伤，正在一筹莫展的时候，一个来自青海的舞者加入了我们，由于他的加入，使我们缺少一人的团队重新站了起来，在接下来的几轮团队斗舞当中，我们彼此相信，彼此依靠，动作的节奏，难度都配合默契，连续晋级，最终进入4强，虽然没有拿到我们想要的冠军，但是通过我们的精彩表现，获得了观众和舞者们的掌声和欢呼，也为自己赢来了骄傲和肯定。比赛结束后，我们紧紧的抱在一起，从陌生的舞者，变成了好朋友、好兄弟。

练习街舞有时一个动作一连几天、每天7、8个小时进行锻炼，直到把这个动作练成为止，顿时有种成功感，而且非常享受这份喜悦。人生就是这样，只有坚持自己的目标和梦想不放弃，努力付出，最终会获得想要的收获。

工作压力大时，我就驾驶自己的爱车在



大街上漫无目的地行驶，或者找一片空旷的地方练习漂移（当然是绝对安全的地方），隔绝烦恼和忧愁。一台车，一条路，一个人，独自享受短暂的宁静和自由，心情就会好很多。我工作地点离家远，周边环境人烟稀少，心情低谷的时候，BRZ的陪伴让我心里得到了很多的安慰。回想当初，得到这

台车离不开我妻子的支持，她知道我非常喜欢这车，在全力支持我的同时也改变了她父母对BRZ的观念。如今，年近而立之年，我觉得人还是要活得积极些，时光短暂，留给我们真正能够有作为的时间不多，珍惜时间与事业，尽情的在有限的时间发挥自己的能

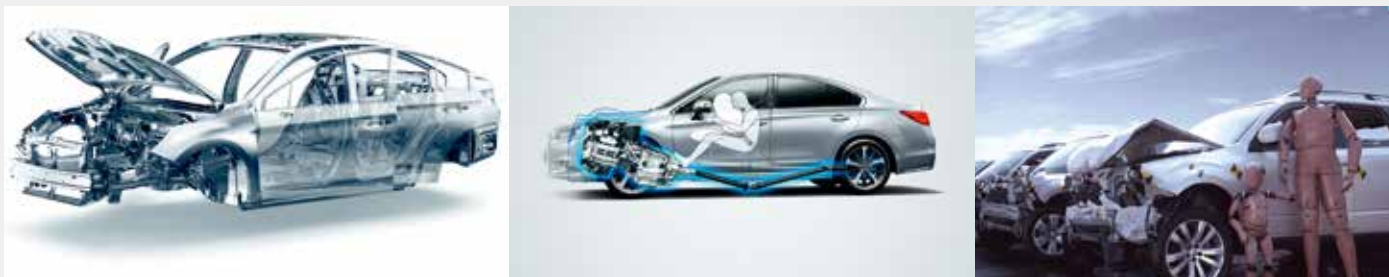


SAFETY

在选购一台车时，您最在意的是什么？外观？操控？
还是繁多的功能配置？思前想后中，
车辆安全这项重要指标，却往往被忽略……

什么是被动安全？

何为被动安全？简单一句话，在碰撞无法被避免时，提供最大限度的保护就是被动安全。碰撞发生时，车身将成为乘客的最后保障，斯巴鲁反复进行各种碰撞实验，打造“高强度环形车架”等技术来充分保护车内人员安全，同时提高对行人的保护，斯巴鲁从开始造车至今从未间断对这种碰撞安全技术的研究。



高强度环形车架带来包裹式安全

斯巴鲁致力于打造能够承受全方位撞击的车体，采用能够像摇篮般包裹客舱的“高强度环形车架”，使来自任何方向的撞击都不会让客舱变形。例如，车前部、后部的钢架设计缓冲区域来吸收冲击力，同时采用像“摇篮”般结合而成的立柱和钢架结构，将某一方向袭来的强力冲击分散吸收以达到守护座舱内部的效果。

水平对置发动机碰撞下沉，使碰撞安全成为可能

发动机是汽车中最为沉重坚硬的部件，常有碰撞事故因发动机冲入座舱使乘客受伤的情况，斯巴鲁预先考虑并杜绝这种情况的发生，设计了发动机遭受前方撞击时向下脱出座舱的构造，加之水平对置发动机高度低且安装在车辆较低位置，使这种设计的优势得以实现。

想保护的不仅是乘客

斯巴鲁汽车在安全方面考虑到的不仅仅是车内人员，对于行人的保护也同样重视。斯巴鲁汽车的引擎盖留有足以吸收冲击的空间，在与行人碰撞时，行人的身体或头部难免与引擎盖发生撞击，因此必须提高引擎盖的吸能缓冲。水平对置发动机搭载的位置比直列和V型发动机低，不仅是为了降低车辆重心，也是为了拥有更大吸收冲击能量的空间，引擎盖下是发动机等车辆最坚硬的物体，如不留出充裕的缓冲空间，将会对行人造成极大的伤害。车辆的保险杠也同样采用了吸收冲击的构造，在与行人撞击时，会最大程度降低对行人腿部造成的伤害。

斯巴鲁旗下车辆的安全性能在世界范围内都得到了高度评价，成为实现安全设计理念的标志。



SUBARU

斯巴鲁救了我 命悬一线

车祸猛于虎，每一年国内外各大媒体公布出的伤亡人数更是触目惊心，每一起车祸的背后，受到伤害的往往是整个家庭，以至于多个家庭。每天的车来车往，行色匆匆，难免会有交通事故的发生，一台安全性可靠的汽车，或许会在惨烈的车祸中保护你，给予你第二次生命。很多熟知斯巴鲁汽车的朋友，对斯巴鲁最大的印象通常都是操控性极佳、机械性能很棒，然而却很少有人提及它的安全性，其实斯巴鲁汽车是全球唯一一家全系车型在过去六年里（2010年-2015年）连续获得美国高速公路安全保险协会（IIHS）最高安全评价的汽车制造商。我们访问了斯巴鲁车主，聆听他们的故事，由他们讲述信赖斯巴鲁的原因。



凯西·迈尔斯

我们家主要经营批发销售工作，现在已经是祖孙三代同堂。三月十日早晨，我正前往参加一场葬礼的路上，当我正准备穿过一个路口时，我就像被人打晕了一样失去了意识，等我再次醒来，车的周围已经围满了人。

汤姆·迈尔斯（凯西的儿子）

在过去的一场交通事故中，我们已经永远的失去了一位家庭成员了，在得到母亲发生交通事故消息的时候，我第一时间赶到现场，那一刻我以为我们的母亲也会离我们而去，因为当我看到那台出事的汽车时，我一度认为我母亲不可能还活着。

道格·迈尔斯（凯西的儿子）

我被告知肇事卡车当时的时速为70英里（约113公里），卡车从侧面直接撞上了我母亲车辆的车门上，在我经过那辆卡车时心都凉了，我真的无法想象有人可以在这样严重的事故中生还，但奇迹的是，我母亲只是肩膀有一点伤痕，这是事故发生时被安全带擦伤的。随后到医院进行了身体检查，在她完全康复后，我们想要为她买一台新车，我们直接来到了斯巴鲁的经销店，为她买了一台Outback傲虎。斯巴鲁给我留下了深刻的印象，想想人的生命是多么脆弱，我不得不感谢斯巴鲁为每一个家庭所提供的保护，谢谢斯巴鲁，它救了我的母亲。





“进化论”

2016款Forester森林人



Forester森林人，至今历经四代车型，最新一代车型在2012年登陆中国市场，自上市以来，充分得到了市场的肯定，路上曾经风毛麟角的斯巴鲁汽车，因为它多了起来。大多数人一提起斯巴鲁这个品牌，森林人一定是第一个被提起的。操控极佳、燃油经济性好、安全系数高等等都成为了它的标签，但一提到配置方面，则成为了它的“短板”。尤其在Outback傲虎发布后，Forester森林人的风头一下被抢去了不少。斯巴鲁为了挽回森林人稍显尴尬的局面，在前不久推出了2016款车型，在提升“颜值”的同时，也为它增加了新的配置。





在外观方面，前脸的线条进行了重新设计，使得车头看起来更加有力量感，森林人还成为斯巴鲁旗下首次配备LED远近光切换、随动转向大灯的车型，“蜡烛灯”的卤素时代在该款车型上，一去不复返。车尾组合灯和前灯风格统一，体现宽阔感的同时，也让该车型的识别度更高。17寸轮毂一改之前的“廉价感”改进了设计，提升了空气动力学性能并有利于降低油耗，18寸轮毂也进行了重新设计，前款造型真的很夺人眼球，现款外观只能说见仁见智吧，毕竟众口难调。内饰在用料方面也进行了升级，并以镀铬装饰画点睛，充分提升了内饰质感。仪表盘中央采用多信息彩色显示器，显示SI-DRIVE等驾驶辅助系统的重要信息，方向盘及后排座椅也增加了加热功能，尤其是方向盘加热，如果没记错，也应该首次出现，座椅记忆功能免去家庭多人用车时，反复调节的麻烦。胎压监测（TPMS）也追加到了新款森林人上，使用轮胎阀内部传感器检测气压，并将气压信息发送到装载的TPMS单元，当TPMS装置确认空气压力下降时，会通过仪表盘指示灯的闪烁来提示驾驶员注意，也就此告别了，脚踹轮胎肉眼检测的情况。

如果你认为增加了一些舒适性配置就告诉你这是新款了？难免会引来大家的不满，当然“换汤不换药”从不是斯巴鲁的做事风格，新款车型的转向齿轴比从原来的15.5:1变更为14.0:1，通过提高转速比，提升响应性的同时，使操控灵敏性和愉悦性也得以提高。自然吸气车型，通过改善自然吸气发动机燃油效率和降低运行摩擦等，提高燃油经济性。涡轮增压车型采用自动变速控制，加速反应快速直接。再加上SI-DRIVE“S#模式”采用交叉速比，优化8速模拟变速，使发动机带来瞬间爆发的响应，突出性能优势。无级变速器与悬架系统也进行了改良，提高了操控稳定性和乘坐舒适性，而增厚的车门玻璃和隔音材料，也使座舱更为静谧舒适。

历时四年这一次Forester森林人的改款，真的可以说是充满了诚意，在价格不变的情况下，追加了多项科技、舒适以及装饰上的内容，虽谈不上改头换面，也足以让大家对它另眼相看。



如何正确清洗发动机舱

洗外观，擦内饰早已成为众多人的日常，但清洗发动机舱你是否想过或见过？能不能用水枪直接对着发动机舱喷洗，也是众说纷纭，即便去询问很多老司机得到的答案也会有所不同。本期，我们又来到了斯巴鲁4S店，向专业的维修技师求得一个正确答案。



尽量不要进水的四个地方

1. 保险丝盒
2. 电瓶正负极
3. 电器接口
4. 电机



用水枪直接对着发动机舱一通冲洗，这种方法确实是不妥的，虽然发动机舱内基本所有零部件都进行了防水处理，但随着时间、高温、低温等恶劣环境等因素的情况下，橡胶或塑料零件多少会产生老化、松动、密封性变差的情况。舱内有几个地方还是比较怕水的，比如电机、电瓶两极、保险丝盒以及电器接口等等都是怕水的零部件，尤其在发动机工作一段时间后，有着一定热度的情况下，即便有意避开这些零部件冲洗，所产生的蒸汽难免会进入一些怕水的地方。



线路养护剂与发动机舱清洗剂

所以对发动机舱进行清洗还需要专门的发动机舱清洗剂和线路养护剂，清洗剂对污物有着乳化、分散、增溶、清除等效果，养护剂与清洗剂都是油性，且都具有一定的防水性，养护剂还有着抗氧化的作用，可延缓线束外皮变硬开裂的情况。



清洗前的发动机舱



用高压气枪吹去浮土



油泥较重的地方可以用产品配有的刷子进行清洁



向发动机舱内均匀喷涂专业清洗剂

将一罐清洗剂均匀喷在发动机舱内，静待几分钟，油泥厚的地方用小刷子进行清洁。



待清洗剂完全渗透分解油泥后，进一步用高压水枪进行清洗，一定要避开怕水的零件，随后用气枪将缝隙内的水吹干。



吹干水分后，将线路养护剂喷在所有可见的接口、线束处。

经过以上简单的步骤，发动机舱清洗就完成了，但清洗必须在发动机温度较低的时候进行，以避免产生大量的水蒸气，夏季将至，不妨去您所在城市的4S店对发动机舱清洗一番，过一个清爽的夏季。

YOU ASK, I ANSWER

你问, 我答

问题 A

停好车后, 发现排气管在滴水, 这些水是从哪来的?

SUBARU LIFE: 燃油与空气混合燃烧后的除了产生一氧化碳、氧化氮等废气外, 还会产生一氧化二氢, 也就是水, 属于正常现象, 久而久之会产生一定的锈蚀, 但不会有大的影响。



问题 B

新提的车, 轻踩刹车时, 刹车会有异响是怎么回事?

SUBARU LIFE: 刹车片是由摩擦材料(金属物质)、粘合剂组成, 刹车时被挤压在刹车盘上产生摩擦, 从而达到车辆减速刹车的目的。由于摩擦材料由多种金属混合而来, 批次生产时有个别摩擦块上会有金属硬点, 驾车一段时间, 用力多踩几脚刹车, 大部分情况下问题就解决了。



问题 C

车上的四条雪地胎想来年冬天再用, 怎样存放为宜?

SUBARU LIFE: 轮胎为橡胶制品, 室外存放会加速老化程度, 所以一定要存储在室内, 避免阳光直射和雨淋, 避免接触油脂类或化学物品, 以免橡胶变质。轮胎一定要立起来放, 以免造成胎圈并口。



攀岩，向上的力量

文/杨楠 图/闫明奇 鸣谢/点石日坛攀岩俱乐部

攀岩充满着一种勇气和向上的力量。在岩壁上，顺应着自然的抓点，却挑战着自己身体的极限。伸展、拧转、攀爬……像在岩壁上的另类舞蹈，身体充分展开，最大限度的延长了肢体线条，灵动，充满了力量的优美。



日坛是古代皇帝祭日的场所，现在是一座免费开放的公园，古树成荫。这里既有皇家的威仪，也充满着各种生活气息，是健身的绝佳场所。点石攀岩是一家户外的人工岩馆，3面15米黑、灰色的人工岩壁有着不一样的难度。这里登顶，一览众山小看整个公园的美景必然别有一番韵味。右手边有一个抱石区，左边是一个儿童攀岩区。接待我们的是于静，一个大方洒脱的姑娘，绝对的自来熟，和我们分享了许多关于攀岩的事，说到劲头上就直接上岩壁给我们演示一番。

攀岩绝对是勇敢者的游戏，腰里一根安全绳，就可以挑战各种高度。刚开始接触攀岩，人工岩壁是了解这项运动的最佳选择，比较安全可控。初到岩馆，可以选择租借基本的攀岩装备——攀岩鞋和安全带。工作人员会告诉你基本的使用方法和安全须知，也会提供必要的保护。关于攀



岩线路，可以和教练或者工作人员说明一下自己具体情况，他们会帮你选一条线路，基本坚持一下就可以登顶。如果你想系统学习攀岩技巧，可以选择岩馆的付费课程。也可以寻求老岩友的帮助，交流一些基本攀岩和保护技巧。攀岩还是应该安全第一，不可过分冲动，上岩壁之前一定要充分热身，防止发生不必要的运动伤害。

于静玩了7年的攀岩，她关于攀岩最大的感触就是“攀岩就是自己和自己较劲”。在岩壁上你没有竞争对手，需要战胜的仅仅是你自己。坚持还是放弃，就是一转念。“有时候在岩壁上找不到支点，找不到路线，真的想放弃，有时候就是一瞬间，一个下意识的动作，就会柳暗花明。”攀岩除了体力上的要求以外，还需要很强的耐力，判断力及自信心，面对艰难不畏的勇气。攀岩用的不是蛮力，是巧劲还有智慧。在岩馆，定线员都会用不同颜色胶带，或者同色





的抓点，来表示出某些线路，这些颜色也有自己的难度含义。“罐子”、“三角”、“泡泡”、“屋檐”……这些都是抓点的名字，每个抓点所抓握和受力的方向不一样，攀岩者在掌握一定手法和脚法的前提下还需要在墙上找出自己的线。如果把岩点当作音符，线路就是乐曲，而每个攀岩者都会有自己的节奏。

喜欢上攀岩以后，很多人会一次次的加大难度来追求突破自己。贴上标记后只允许用特定的岩点，别的都不许碰，这时候难度就大大增加了。这应该类似于闯关游戏，每完成一个新难度的挑战，就意味着自我升级，进行下一级的挑战，完成了一个就想着下一个，根本停不下来。攀岩的快乐不止来自于个人的能力提升，同时也来自于同伴的信任与分享。小伙伴之间定义线路相互挑战，也是一件其乐无穷的事。在岩馆用这种形式来促进交流，也能同时认识很多有意思的人。

初试攀岩，会收获满满。但要取得更大的成功就要不停的练习，对攀岩者来说，指力是最重要的力量。如果你连手点都抓不住，更不用说在点与点之间移动了。身体张力可以让你分配在接触点之间发出的力量和指挥你的动作；让你可以将重心放在脚上和节省力气。一般来说，在屋檐边上或有仰角的岩壁上控制身体摆荡时，这种力量是最容易看出来的。但是对所有的攀岩动作来说，它是起决定性作用的。于静在天气好的时候，会在岩壁上下攀爬七八趟熟悉适应不同的线



路，熟练动作，并且锻炼指力和核心张力。

抱石是攀岩的一种，广义上来说抱石就是攀岩，但还是有一定区别。其中最大的区别是，抱石不用设置绳索、安全带、快挂等其它装备保护，只需在所攀墙壁下方铺一张30-50公分厚的海绵垫以防脱落。抱石和攀岩不同，攀岩者沿着一条线路从底部到顶部，就算完成攀登。但抱石的乐趣来自于发挥身体能力的最大化，通过不同的抓点来完成一条预先设计好的线路，身体需要有纵向和横向挪动的能力。抱石让人们对面岩壁的思考增加了无数的可能性，让攀爬这件事变得精致、深邃。抱石的线路比传统结绳攀岩的路线更短，抓点更密集，通常5-15个动作就可以完成一条抱石线路。抱石运动员的动作都是从点到点的，要么完成一条线路，要么送走一条线路，后者意味着尝试失败。

编辑体验：

第一次上岩壁需要克服很大的心理障碍，最初的自信不是来源于自己，而是腰上的那根安全绳。“够最远的抓点，胳膊和腿都尽可能的伸长”教练在下面大喊。手往上，再往上……感觉腿在颤抖，手指也在颤抖，两只手抓着抓点，不知道该怎么放开，换手。觉得自己坚持不下去了，却还想往上走走，就对下面拉保护绳的工作人员说“麻烦借点劲，我想往上走”，“不行，自己来”拒绝的真干脆。只能靠自己了，集中精力，找上去的点，尽量忽略高度对我的影响。唯一就想着再坚持一下，再坚持一下……终于爬到了最高点，下面有人喊：别着急下来，就在那好好看风景。站在岩壁上，感受春风拂面而过，身体里充满着肾上腺素，满眼春日风景，那种感觉实在够爽！在攀岩过程中最后享受的福利叫“冲坠”，从岩壁顶端降落，下坠那一刻，有种灵魂出窍的感觉。这次体验，让我整个身体全面打开、充满向上的能量。



老北京炙子烤肉开始于明末清初。
清顺治年间，
有些蒙古族官员喜欢吃烤牛羊肉。
当时烤法还很简单，
只是用熟肉蘸凉水在烤肉炙子上烤
(当时的炙子还很笨重)，
烤后蘸些酱油并就着蒜瓣等佐料吃，
后来才改用生牛羊肉烤的方法。
慢慢地这种吃法传到了民间，
同时也产生了文吃武吃之分。



文化颖
图闫明奇
编辑邵将

炙子革命 老北京炙子烤肉



自古至今

老北京炙子烤肉开始于明末清初。清顺治年间，有些蒙古族官员喜欢吃烤牛羊肉。当时烤法还很简单，只是用熟肉蘸凉水在烤肉炙子上烤（当时的炙子还很笨重），烤后蘸些酱油并就着蒜瓣等佐料吃，后来才改用生牛羊肉烤的方法。慢慢的这种吃法传到了民间，同时也产生了文吃武吃之分。所谓“文吃”是顾客在座位上等候由大厨烤好端上来；“武吃”是顾客自烤自吃，边烤边饮，大多是一脚站立，一脚踩着长条凳，俗称“老京味”。到了民国时期，烤肉在京城里流传更加广泛，老百姓用铸铁打造了小的烤炉（也就是我们现在看到的炙子），可以在自家自烤自吃。这种烤肉方法对牛羊肉的质量要求比较高，只选小牛和绵羊肉最嫩的部位，切成比涮肉小的薄片，肥瘦相宜。火旺肉少，一分钟就可以烤熟，火小肉多，则时间就需要长些。



“革命”起源

凭着对老北京炙子烤肉的热爱以及满腔创业热情，2013年6月“炙子革命”主题餐厅在仅有七十多平米的西单北大街羊皮市胡同开业，短短不到3年时间中，凭借优良的口碑与传统的味道现已在京津两地迅速发展至6家分店。炙子革命的创始人三个80后，因此，与传统餐饮企业相比有着先天的优势——更加懂得年轻消费群体的消费习惯；不管在经营思路，还是服务标准方面，都力求灵活与创新。面对多元化的餐饮环境，炙子革命积极响应党和习大大的号召，与时俱进，文武兼修，大众创新，为炙子烤肉行业又创造了一片新蓝海。来到这里你将享受不一样的就餐体验，文武结合的就餐方式，会带你穿越到300年前，去感受真正老北京炙子烤肉的精髓！

传承与创新

炙子革命选用30斤左右的羔羊后腿肉，经过排酸、风干及短时间的冷冻后切片，这样加工出来的烤肉肉质鲜嫩、润滑、干爽。经过秘制腌料短时间腌制后，上桌肉品既能去除肉中的膻腥味又能将肉品自身的鲜味挥发出来，从而烤制出来的炙子烤肉鲜嫩润滑肥而不腻。复原传统的味道并将它流传下去。创新又是为了流传而生的，祖传的秘制调料经现代的二次研发革新而来，含有几十种调料调制而成，其中含有：盐、芥末粉、糖、芝麻、欧芹碎、洋葱粒、黑白胡椒等！这样腌制出来的肉品既能去除肉中的膻腥味又能将肉品自身的鲜味发挥出来，从而烤制出来的肉品鲜嫩润滑肥而不腻。

初夏已至，吃腻了日式、韩式烤肉，不妨约上三五好友“回到过去”到炙子革命去品尝一下“家门口”的京味烧烤。



斯巴鲁汽车揽获多项媒体大奖



斯巴鲁汽车(中国)有限公司市场部部长岩崎政博先生(中)领取“年度体育营销大奖”



斯巴鲁汽车(中国)有限公司市场部课长戚伟强先生(右)领取“2016 TTA进口跨界车大奖”

斯巴鲁汽车在近期的评选活动中分别赢得多个媒体奖项，其中全新Legacy力狮荣获“2015年度进口车读者人气大奖”和“最佳进口轿车奖”，新款Outback傲虎荣获“2016 TTA 进口跨界车大奖”，斯巴鲁品牌荣获“年度体育营销大奖”。此次一举揽获多项专业汽车媒体大奖充分展现出斯巴鲁在中国汽车市场赢得的肯定与赞赏。

斯巴鲁全新Legacy力狮配备了2.5升自然吸气水平对置发动机(SUBARU BOXER)或2.0升缸内直喷涡轮增压(DIT)水平对置发动机(SUBARU BOXER)以保证澎湃动力，并通过提高底盘刚性、优化转向助力、搭载斯巴鲁舒畅驾驶减震系统(STABLEX RIDE)提高了行驶稳定性和驾乘舒适性。同时以新六边形前格栅、银色哑光车门后视镜、铝合金运动踏板、钢琴黑内饰条等内外细节进一步提升了时尚感和高品质感。并通过最新增配斯巴鲁智能安全套装(包括斯巴鲁后方盲区监测预警系统SRVD、远光灯辅助系统HBA)来最大限度预防碰撞事故的发生，提高安全性能。凭借以上优势，全新Legacy力狮最终获得《名车志》“2015年度进口车读者人气大奖”和爱卡网“最佳进口轿车奖”。

斯巴鲁新款Outback傲虎外观风格动感强悍，车内空间宽大，搭载2.5升自然吸气水平对置发动机(SUABRU BOXER)或2.0升缸内直喷涡轮增压(DIT)水平对置发动机(SUBARU BOXER)，并通过SI-DRIVE(斯巴鲁智能驾驶提升系统)、X-Mode驾驶辅助系统以及主动式扭矩引导系统(ATV)使操控性能得以全面提升，同时还采用音响-导航系统、智能电动后车门等高品质感配置，能够向使用者传递充满激情的尊崇驾乘感受。而最新增配的斯巴鲁智能安全套装(包括斯巴鲁后方盲区监测预警系统SRVD、远光灯辅助系统HBA)等预防碰撞安全系统，更加强化了预防安全性能。最终，新款Outback傲虎凭借卓越行驶和操控性能、舒适空间和完美驾乘感受性以及时尚外观获得腾讯汽车“2016 TTA进口跨界车大奖”。

斯巴鲁汽车在专注于生产优质车型的同时，还积极参加各种拉力赛事。在严苛的赛道上检验自己的汽车技术，以出色战绩展现自身品牌不灭的激情和勇于挑战的精神，在争得荣誉的同时，也为推动中国汽车运动的发展做出贡献，最终由此获得爱奇艺网站“年度体育营销大奖”。



斯巴鲁汽车(中国)上海分公司总经理屈立中先生(左二)领取“2015年度进口车读者人气大奖”



斯巴鲁汽车(中国)有限公司市场部部长岩崎政博先生领取“最佳进口轿车奖”



SUBARU
Confidence in Motion

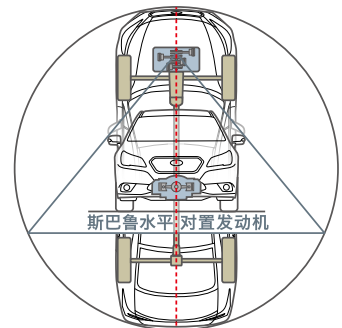
每个挑战场 都是游乐场



整车原装进口

LEGACY 力狮

人生的舞台充满挑战,只有实力出众,才能从容应对。旅途中,也同样充满诸多未知挑战,无论遇到多么恶劣的路况或天气,力狮都可以为您带来安心愉悦的驾驶体验。凭借左右对称全时四轮驱动系统(Symmetrical AWD)所带来的优异平衡性能,力狮带给您精准的操控体验。而水平对置发动机(SUBARU BOXER)减小了振动并降低了整体重心,让您可以轻松拥有更加稳定的驾驶感受。每一次挑战,不过是力狮又一次的实力证明,让您轻松从容,自信向前。



斯巴鲁水平对置发动机

斯巴鲁左右对称全时四轮驱动系统

我们知道,他/她们对您来说是如此重要。斯巴鲁,为了守护您所珍视的人,每时每刻都在进行安全技术的研发。全方位保护你,和你想保护的一切。为您所爱, SUBARU SAFETY。



斯巴鲁汽车(中国)有限公司 销售热线: 400-818-4860
更多经销商信息敬请登录 <http://www.subaru-china.cn> 进行查询。



LEGACY 力狮

OUTBACK 傲虎

FORESTER 森林人

SUBARU XV

SUBARU BRZ